

# Phone House

Núm. 011

DOCUMENTO PARA USO INTERNO

Solo aquí

# 2 CUOTAS GRATIS



Y además tu Oppo A73  
¡también GRATIS!



phonehouse.es

# Tenemos lo que necesitas

Fibra + Móvil + Entretenimiento para toda la familia

**Perfecto para teletrabajar**

# alterna

fibra+móvil

# 44,95€

durante 3 meses luego 49,95€

600<sub>Mb</sub> 20<sub>GB</sub> Llamadas ILIMITADAS Línea extra 3GB + ILIMITADAS PARA SIEMPRE

Navega, llama, sube y descarga sin igual



**Para amantes del Fútbol**



LOVE TOTAL  
SIN LIMITES

52,48€  
3 meses, luego 104,95€

600<sub>Mb</sub> | TV TOTAL | 2 líneas ILIMITADAS

incluye TODO EL FUTBOL Orange TV Total, Netflix y Amazon Prime 24 meses



**Más por el mismo precio**



PREÓCUPATE  
CERO

69€  
3 meses, luego 79€

600<sub>Mb</sub> | Línea Duo GRATIS

Agile TV Plus 3€/mes Incluye Suscripción Rakuten TV, 3 meses DAZN y 1 mes Flixole



Consulta en nuestra web las tarifas de operador vigentes.

**fibra móvil luz gas**

**alterna**

**Los principales suministros del hogar  
en un solo contrato**



**Sencillez**

Contrata todos los  
suministros de una sola vez



**Transparencia**

Sabes todo lo que pagas,  
sin cargos extras



**Ahorro**

Energía a precio de coste,  
pagas por lo que usas.

**Sabrás lo  
que pagas  
y por qué  
lo pagas**



# Pásate a la luz barata

Reduce tu factura en menos de 5 minutos, sin ningún corte y sin papeleo.

1. Lleva tu factura a cualquier tienda Phone House.
2. Calculamos tu ahorro con nosotros.
3. Si te cambias, nos encargamos de todo.
4. Y sin permanencia.

**Más de 150.000 hogares ahorran con nosotros.**

**alterna**  
fibra móvil luz gas

# Todas las tarifas

**alterna**
**Fibra 600Mb  
a precio de 100Mb  
3 meses**

alt_energía		Tarifa Inwattible	Cuota mes (de media)	Consumo de 12h a 22h	Consumo de 22h a 12h
Tarifa INWATTIBLE	alt_luz	Inwattible	6,67€ de media	a precio de coste	aprox. a mitad de precio
	alt_gas	Inwattible	6,67€ de media	a precio de coste en cualquier horario	

alt_fibra		Cuota mes
Fibra 600Mb	29,95€	A precio de 100Mb 3 meses después 39,95€
Fibra 100Mb / ADSL	29,95€	

alt_fibra+móvil		Cuota mes	Fijo	Líneas adicionales
Fibra 600Mb	25GB ilimitadas	39,95€ 3 meses después 53,95€	ilimitadas a fijos nacionales y 60 minutos a móviles	Línea extra 3GB ilimitada <b>GRATIS</b> para siempre Ilimitada 5GB <b>2,95€/mes</b> Ilimitada 8GB <b>4,95€/mes</b> Ilimitada 20GB <b>7,95€/mes</b> Ilimitada 25GB <b>9,95€/mes</b>
	20GB ilimitadas	34,95€ 3 meses después 44,95€		
	5GB ilimitadas	31,95€ 3 meses después 41,95€		
Fibra 100Mb / ADSL	25GB ilimitadas	39,95€ 3 meses después 44,95€		
	20GB ilimitadas	34,95€ 3 meses después 39,95€		
	5GB ilimitadas	31,95€ 3 meses después 36,95€		

alt_móvil		Cuota mes	Móvil
60GB	29,95€	Ilimitadas	
50GB	24,95€		
30GB	19,95€		
23GB	14,95€		
14GB	10,95€		
9GB	9,95€		
5GB	8,95€	200min	
3GB	5,95€	150min	
Voz Ilimitada 100MB	7,95€	Ilimitadas	

alt_fibra+móvil COMPARTIDO		Cuota mes	Fijo	Líneas adicionales
Fibra 600Mb	36GB ilimitadas	64,95€	ilimitadas fijos nac y 60 min a móviles	2 Líneas adicionales incluidas en el paquete
	24GB ilimitadas	59,95€		
Fibra 100Mb	36GB ilimitadas	54,95€		
	24GB ilimitadas	49,95€		

**Jazztel**
**PVP definitivo  
para SIEMPRE**

FIBRA / ADSL + FIJO + MÓVIL		Cuota mes	Fijo	Móvil	Datos 4G	Líneas adicionales	
Jazz One	600Mb simétrica	47,95€ ¡para siempre!	Llamadas ilimitadas fijo-móvil	1 línea Llamadas ilimitadas	20GB	Llamadas ilimitadas y 20GB <b>+12€/mes</b>	
	100Mb simétrica	39,95€ ¡para siempre!					
Jazz Duo	600Mb simétrica	47,95€ ¡para siempre!		2 líneas Llamadas ilimitadas	10GB a compartir entre las 2 líneas		Llamadas ilimitadas y 5GB <b>+8€/mes</b>
	100Mb simétrica	39,95€ ¡para siempre!					

FIBRA		Cuota mes	Fijo
Fibra 600MB	29,95€	Sin llamadas.	
Fibra 100MB	28,95€	Amplia a llamadas: ilimitadas a fijo por 3€ mas, ilimitadas fijo/movil por 5€/mas	
ADSL	28,95€		

Consulta en nuestra web las tarifas de operador vigentes.

# Todas las tarifas


**50% DESCUENTO**  
**3 meses**

Love	FIBRA / ADSL + FIJO + MÓVIL	Cuota mes	Fijo	Móvil	Datos 4G entre todas las líneas	Líneas adicionales	TV	Extras
Love Total Sin Límites 4	600Mb	62,48€ 3 meses después 124,95€	llamadas ilimitadas a fijos nacionales 1000 min/mes a móviles nacionales (L-V 20H-8H y 24h fines de semana)	4 Líneas ilimitadas	GB Ilimitados	<b>Sin Límite de llamadas compartiendo GB</b> del bono de datos <b>15,95€</b> <b>0 cént/min</b> y hasta 10GB del bono de datos <b>8,95€</b> <b>Wearable / Multisim 2,95€/mes</b> Acceso datos y llamadas principal <b>Fibra 100Mb segunda residencia 12,49€</b> 3 meses después 24,95€ Fibra 100Mb y llamadas a fijos para tu segunda residencia.	<b>TV Total</b> Todo el fútbol y + de 90 canales <b>Netflix incluido</b> <b>Amazon Prime</b> 24 meses	
Love Total Sin Límites		52,48€ 3 meses después 104,95€						
Love Extra Sin Límites	300Mb	42,48€ 3 meses después 84,95€		2 Líneas ilimitadas				<b>TV Play</b> + de 40 canales <b>Amazon Prime</b> 24 meses
Love Original Sin Límites	300Mb	39,98€ 3 meses después 79,95€						
Love Lite S/L	300Mb	33,98€ 3 meses después 67,95€						
Love Total	600Mb	44,48€ 3 meses después 89,95€			1 Línea ilimitada + 1 línea 0cént/min incluida		30GB	<b>TV Total</b> Todo el fútbol y + de 90 canales <b>Netflix incluido</b> <b>Amazon Prime</b> 24 meses
Love Extra	300Mb	31,48€ 3 meses después 62,95€						<b>TV Play</b> + de 40 canales
Love Original	300Mb	26,48€ 3 meses después 52,95€					25GB	-
Love Lite	300Mb	22,98€ 3 meses después 45,98€		1 Línea ilimitada	5GB	-	-	
Fibra 600Mb		<b>por solo 10€/mes más</b>						
Fibra 1GB		<b>por solo 10€/mes más</b> sobre 600MB						

FIBRA / ADSL + FIJO	Cuota mes	Fijo	Extras
Fibra 600Mb simétrica cobertura directa	30,95€ 12 meses después 40,95€	llamadas ilimitadas fijos nacionales 24h llamadas ilimitadas móviles nacionales: 1.000 min/mes, L-V 20h-8h y S-D 24h	<b>Elige la TV que quieres</b>
Fibra 100Mb simétrica cobertura directa	30,95€ cuota de línea incluida		
ADSL hasta 20Mb / 1Mb cobertura directa	30,95€		
Internet 2ª Vivienda	300Mb - 12,48€ 3 meses después 24,95€	600Mb - 22,47€ 3 meses después 34,94€	1Gb - 32,48€ 3 meses después 44,95€

FIJO	Cuota mes	Fijo	Extras
Mi Fijo	12,95€	llamadas a fijos nacionales incluidas (hasta 3.000 min.)	<b>Bono llamadas</b> a fijos y móviles <b>GRATIS</b> 12 meses

Consulta en nuestra web las tarifas de operador vigentes.

CONTENIDOS PREMIUM TV	
TV TOTAL	TV PLAY
<p><b>Todo el fútbol.</b> Emisión de LaLiga temporada 2020-2021 (primera y segunda división), La Champions League y La UEFA Europa League</p>  <p><b>Más de 90 canales.</b> Incluidos los mejores canales de cine y series, el canal exclusivo <b>Orange Series</b> y todos los de TDT.</p>  <p><b>50.000 contenidos</b> bajo demanda para toda la familia.</p> <p><b>Plan Estándar de Netflix</b>, para disfrutar de todo el contenido de la plataforma en calidad HD y en hasta dos pantallas. Suscripción a <b>Amazon Prime</b> de 24 meses.</p>	<p><b>Más de 40 canales</b>, incluido el canal exclusivo <b>Orange Series</b>. Principales canales TDT e internacionales, todo ello para disfrutar en hasta 5 dispositivos.</p> 
<p><b>Incluye decodificador para ver los contenidos.</b></p>	<p><b>No incluye decodificador.</b> Se puede acceder a través de las apps de Orange para móviles, Smart TV y similares.</p>
<p>Se puede completar con <b>FlixOlé Somos, Rakuten TV, Starzplay, Movistar Series y Cazavisión</b>- o packs "premium" temáticos adaptados al cliente. Terror (con los contenidos de DARK y Planet Horror), Infantil Max, Deportes Extra, Música Premium, Millennial y LifeStyle-.</p>	<p>Sólo se pueden contratar de forma adicional <b>FlixOlé, Rakuten y Starzplay</b>.</p>

CONTRATO	Cuota mes	Móvil	Datos 4G	SMS	Extras
Go Top	47,95€	Llamadas Ilimitadas	Ilimitados (calidad video HD 40GB tethering)	12 cént.	<p><b>20% descuento</b> en segundas Líneas. <b>amazon prime</b> 24 meses con Go Top. <b>MultiSim</b> con tarifas Go Top y Go Up</p>
Go Up	35,95€		Ilimitados (calidad video HD 10GB tethering)		
Go Flexible	12,48€ 3 meses después 24,95€		100GB (6 meses)		
Esencial	14,95€	0 cént/min	7GB		
Kids	8,95€		2GB		

SOLO DATOS	Cuota mes	Datos 4G
4G en Casa	19,95€ 3 meses después 39,95€	60GB + bono adicional 50GB para altas nuevas
Internet Móvil 2GB	10,89€ Puedes añadir el Bono Internet 30GB por 14,95€/mes	2GB

Llamadas internacionales	FlexiGB	Everywhere (Roaming fuera de la UE)
Por <b>1€/mes</b> llama a fijos internacionales desde tu móvil o fijo. Máximo 300min/mes.	Más datos para tu móvil desde <b>5,95€/mes</b>	<b>7€/día</b> navega 100MB/día <b>7€/día</b> habla 30min/día

# Todas las tarifas

**Fibra 600Mb  
a precio de 100Mb  
3 meses**

FIBRA / ADSL + FIJO + MÓVIL		Cuota mes	Móvil	Fijo	Datos 4G	Líneas adicionales	TV
Fibra 100Mb simétrica ADSL hasta 20MB	Preocúpate Cero atención personalizada	69€	Ilimitados	Llamadas a fijos nacionales ilimitadas.	∞ GB	1ª línea La Duo: <b>GRATIS</b> hasta 3 Dúos adicionales: <b>9€</b> Llamadas ilimitadas y datos compartidos <b>2as líneas 50%</b> sobre cualquier tarifa móvil (de gigas igual o inferior a la principal)  *PVP disponibles con SIM Only	<b>Agile</b> La TDT enriquecida Incluye Suscripción Rakuten TV, 3 meses DAZN y 1 mes Flixole <b>3€/mes</b> con La Sinfin Infinitos GB / Preocúpate Cero resto 6€/mes
	La Sinfin 40GB	59€		Llamadas a móviles nacionales: 60 min/mes	40 GB		
	La Sinfin 15GB	49€			15 GB		
Fibra 600Mb		<b>por solo 10€/mes más</b>					
Fibra 1Gb		<b>por solo 20€/mes más</b>					

FIBRA / ADSL + FIJO		Cuota mes	Fijo	Internet Fijo	Extras
La Fibra 1Gb		57€	línea fija con llamadas infinitas a fijos y con 60 min/mes a móviles	Fibra 1 Gb	<b>GRATIS</b> línea móvil con 500Mb/mes
La Fibra 600Mb		32€ 3 meses después 47€		Fibra 600 Mb	
La Fibra 100Mb		32€		Fibra 100 Mb simétrica	
ADSL 20 Mb				ADSL hasta 20 Mb	
La Super Dúo (tu 2a. Fibra)	1Gb	39€		Fibra 1 Gb	
	600Mb	19€ 3 meses después 29€		Fibra 600 Mb	
	100Mb	19€	Fibra 100 Mb / ADSL		

CONTRATO	Cuota mes	Llamadas	Datos 4G	Líneas adicionales
La Doble Sinfin	39€	Infinitas	60 GB	Línea Duo <b>GRATIS</b>
La Sinfin GB ∞	29€ 3 meses después 35€		∞ GB	<b>2as líneas 50%</b>
La Sinfin 30GB	29€		30 GB	
La Sinfin 12GB	20€		12 GB	
La Sinfin 3GB	14€		3 GB	
La Sinfin GB	10€		-	

Consulta en tienda o en nuestra web las condiciones de contratación.

BONOS	Cuota mes	Datos 4G
<b>BONO 1GB</b>	<b>6€</b>	1GB

**10GB GRATIS**

CONTRATO	Cuota mes	Datos 4G	Móvil
30GB	19,95€	30GB	llamadas ilimitadas
25GB	15,95€	25GB	
15GB	11,95€	15GB	
8GB	7,95€	8GB	

FIBRA + MÓVIL	Cuota mes	Datos 4G	Móvil	Líneas adicionales*
300Mb + 25GB	39,95€	25GB	llamadas ilimitadas	5GB + ilimitadas <b>1,95€</b>
100Mb + 15GB	34,95€	15GB		15GB + ilimitadas <b>9,95€</b>
				25GB + ilimitadas <b>9,95€</b>

Consulta en nuestra web las tarifas de operador vigentes.



**MÁSMÓVIL**

**Fibra 600Mb  
a precio de 100Mb  
3 meses**

FIJO + MÓVIL + INTERNET		Cuota mes	Fijo	Móvil	Datos 4G	2as. líneas / Extras
25GB	Fibra 600Mb	<b>39,90€ 3 meses</b> después 54,90€	Llamadas ilimitadas a fijos nacionales incluidas.  Llamadas a móviles nacionales 60 min/mes	Ilimitados	25GB	<b>1 línea extra ilimitada + 3GB GRATIS PARA SIEMPRE</b>  Ilimitada + 5GB = <b>3€</b> Ilimitada + 8GB = <b>5€</b> Ilimitada + 20GB = <b>8€</b> Ilimitada + 25GB = <b>10€</b>
	Fibra 100Mb /ADSL	<b>39,90€ 3 meses</b> después 44,90€				
20GB	Fibra 600Mb	<b>39,90€ 3 meses</b> después 49,90€				
	Fibra 100Mb /ADSL	<b>39,90€</b>				
5GB	Fibra 600Mb	<b>36,90€ 3 meses</b> después 46,90€				
	Fibra 100Mb /ADSL	<b>36,90€</b>				
Fibra 600Mb		<b>Fibra 600MB a precio de 100MB</b> durante 3 meses				

CONTRATO		Cuota mes	Móvil	Datos 4G	FIJO (MASFIJO)	Cuota mes
Ilimitadas	Más 20GB	<b>13,90€</b>	Ilimitados	20GB	Ilimitadas	<b>12,90€</b>
	Más 8GB	<b>8,90€</b>		8GB		

SOLO FIJO + INTERNET		Cuota mes	Fijo	Línea Extra
Fibra 600MB		<b>29,99€ 3 meses</b> después 39,99€	Ilimitadas fijos nacionales Móviles nacionales: 60 min/mes	1 Línea móvil ilimitada y 1GB por <b>3€/mes</b>



FIBRA + MÓVIL		Cuota mes	Llamadas	Datos 4G	2as. líneas
La Pareja Inimitable	<b>600Mb</b>	<b>48,90€</b>	ilimitadas	39GB	+10€/mes 39GB ilimitadas
Fibra 300Mb + 10GB	<b>300Mb</b>	<b>38,90€</b>		10GB	+5€/mes 10GB ilimitadas

CONTRATO		Cuota mes	Llamadas	Datos 4G
La Inimitable		<b>19,90€</b>	ilimitadas	39GB
10GB + Ilimitadas		<b>11,90€</b>		10GB



CONTRATO		Cuota mes	Móvil	Datos 4G	SMS
Plan 20GB ilimitado	<b>15€</b>	Ilimitadas		20GB	10 SMS
Plan 10GB ilimitado	<b>10€</b>			10GB	
Plan 3GB	<b>5€</b>	150 min	3GB		
Plan Habla	<b>7,5€</b>	Ilimitadas	-		

FIBRA + FIJO + MÓVIL		Cuota mes	Fijo	Móvil	Datos 4G	Líneas Extras
Fibra	<b>300MB simétrica</b>	<b>19,99€ 3 meses</b> después 45€	Ilimitadas a fijo 60 min a móvil	Ilimitadas	20GB	<b>Línea extra 5GB + Ilimitadas por 5€</b>  <b>Bono Datos 1GB por 3,50€</b>
Fibra	<b>Plan 20GB 50MB simétrica</b>	<b>19,99€ 3 meses</b> después 35€				
Fibra	<b>300MB simétrica</b>	<b>14,99€ 3 meses</b> después 39€				
Fibra	<b>Plan 5GB 50MB simétrica</b>	<b>14,99€ 3 meses</b> después 29€				

# Todas las tarifas de prepago

**hasta 15GB  
de REGALO**

PREPAGO	Cuota mes	Móvil	Datos 4G	SMS	Extras		
Go Fly	19,95€	80 min	15GB +15GB	18 cént	-	Velocidad 4G / 4G+	Roaming UE, Islandia, Liechtenstein y Noruega incl.
Go Run	14,95€	40 min	7GB +15GB				
Go Walk	9,95€	20 min	5GB + 10GB				
Navega	8,95€	0cent/min	5GB + 10GB				
Llama	-	-	-				

PREPAGO	Cuota mes	Móvil	Datos 4G	SMS
Plan 3GB	5€	150 min.	3GB	10 SMS
Plan 5GB + ilimitadas	7,5€	Ilimitadas	5GB	
Plan 7GB + ilimitadas	10€		7GB	
Plan 15GB + ilimitadas	15€		15GB	
Plan Habla	7€		-	

PREPAGO	Cuota mes	Móvil	Datos 4G
Mini ilimitada	7€	Ilimitadas	-
Pequeña ilimitada	10€		6GB
Mediana ilimitada	15€		14GB

PREPAGO	Cuota mes	Móvil	Datos 4G
Unica ilimitada	20€	Ilimitadas	25GB
Mini +	5€	150 min	3GB
Pequeña +	10€		7GB

PREPAGO	Cuota mes	Móvil	Datos 4G
La prepago 8GB	15€	Ilimitadas	8GB
La prepago llamadas ilim	12€		100MB

PREPAGO	Cuota mes	Móvil	Datos 4G
La prepago 6GB	10€	200 min después 3cent/min	6GB
La prepago 16GB	20€	Ilimitadas	16GB

Consulta en nuestra web las tarifas de operador vigentes.

# Servicios



**1 mes de seguro GRATIS**

Aseguramos tu smartphone aunque no lo hayas comprado aquí

**80%**

de las pantallas se rompen durante el primer año

**59%**

de los teléfonos se estropean por problemas de humedad

**20%**

de los teléfonos sufren robos o hurtos

## Te cubrimos



Rotura de pantalla



Siniestros ilimitados



Humedad



Robo y hurto

## Y además...



Daño accidental



Accesorios



Uso fraudulento



Cobertura internacional



## Reparamos tu móvil

En el acto, sin cita



**GRATIS EN GARANTÍA**



**OFICIAL Y COMPATIBLE**



**RÁPIDO**

+ de 80 centros de Reparación Express

## Todas las marcas

desde sólo

**15'99€**

1 año de garantía

Calcula tu presupuesto en tu tienda Phone House o en [reparaciones.phonehouse.es/donde-reparar](https://reparaciones.phonehouse.es/donde-reparar)



## Compramos tu móvil usado

y úsalo como parte del pago para comprarte uno nuevo, te daremos más que nadie por él.

**Valora tu móvil en tu tienda**

**Phone House o en [removil.phonehouse.es](https://removil.phonehouse.es)**



## Financiamos al instante

Sin gestiones. Sin papeleo. Hasta 18 meses.

**¡Pregúntanos!**

**Te informamos sin compromiso**

# Todos los smartphones



**Alcatel 1B**  
2GB+16GB



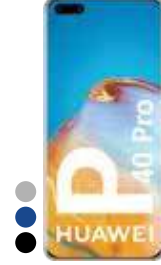
**Alcatel 1SE**  
3GB+32GB



**Huawei P40**  
8GB+128GB



**Huawei P40 Lite**  
4GB+64GB



**Huawei P40 Pro**  
8GB+256GB



**Huawei P Smart 2021**

Sistema Operativo	Android Q (Go edition)	Android 9.0	EMUI 10.1 (basado Android 10)	Android 10 Aosp + Emui 10	EMUI 10.1 (basado Android 10)	AndroidTM 10, EMUI 10.1
Conectividad	4G (Cat. 4), -, Cuatribanda	4G(Cat.4), 4Banda	5G (), NFC, Cuatribanda	4G (Cat. 12), NFC, Cuatribanda	5G, NFC, Cuatribanda	4G, NFC, Cuatribanda
Cámara / frontal	8MPX,5MPX	13 + 2MPx, 5MPx	50MPX +16MPX + 8MPX,32MPx	48+ 8 + 2MPx + 2MPx,16MPx	50+40MPX + 12MPX,32MPx	48MP+8MP+2MP+2MP, 8MPx
Memoria interna / tarjeta	16GB/ HASTA 32GB	32GB	128GB/	64GB/ Hasta 256GB	256GB/	128GB / Hasta 512GB
Memoria RAM / Batería	2GB/ 3000mAh	3GB / 3060mAh	8GB/ 3800mAh	4GB/ 4200mAh	8GB/ 4200mAh	4GB / 5000mAh
Pantalla	14,097cm= 5,55"; 720 x 1440	14,24cm=5,5" (1440x720)	15,494cm= 6,1"; 2340x1080	16,25cm= 6.4"; 2310 X 1080	16,7132cm= 6,58"; 2640 x 1200	16,9418cm=6,67" (2400x1080)
Procesador	4 x 4x1.3GHz	8 x 1,6GHz + 1,2GHz	2x2,86GHz+2x2,36 GHz+4x 1,95 GHz	4x2.27 + 4x1.88 GHz	2x 2,86GHz+2x2,36 GHz+4x 1,95GHz	8 x 4 x 2GHz + 4 x 1.7 GHz
Pago con el móvil	-	-	-	NFC	-	NFC
Desbloqueo de pantalla	Face unlock	-	-	Lector Huella, Face Unlock	-	Lector de Huella



**iPhone 12 Pro**  
128GB



**iPhone 12 Pro Max**  
128GB



**iPhone SE 2020**  
64GB



**iPhone Xr**  
64GB



**LG K22**  
2GB+32GB



**LG K41S**  
3GB+32GB

Sistema Operativo	iOS 14	iOS 14	IOS 13	iOS 12	Android 9.0	Android 9.0
Conectividad	5G, NFC	5G, NFC	4G (), NFC,	4G(Cat.4), NFC, 4banda	4G (Cat. 4), NFC, 4banda	4G (Cat. 4), NFC, Cuatribanda
Cámara / frontal	12MPx +12MPx+12MPx, 12MPx	12MPx +12MPx+12MPx, 12MPx	12MPx,7MPx	12MPx, 7MPx	13MPx +5MPx+2MPx, 5MPx	13MPx +5MPx+2MPx +2 MPx, 8MPx
Memoria interna / tarjeta	128GB / -	128GB / -	64GB / -	64GB / -	32GB/ hasta 128GB	32GB/ hasta 2T
Memoria RAM / Batería	/ mAh	/ mAh	/ mAh	-	2GB / 3000mAh	3GB / 4000mAh
Pantalla	15,49cm=6,1" (2532 x 1170)	17,02cm=6,7" (2778 x 1284)	11,938cm= 4,7"; 1334 x 750	15,49cm= 6,1" (1792x 828)	15,748cm= 6.2"; 1520 x 720	16,637cm= 6.55"; 1600 X 720
Procesador	Chip A14 Bionic	Chip A14 Bionic	Chip A13 Bionic x	Chip A12 Bionic	4 x 1,3GHz	8 x 2.0GHz
Pago con el móvil	Apple Pay	Apple Pay	Apple Pay	Apple Pay	Google Play	Google Play
Desbloqueo de pantalla	Lector facial	Lector facial	Lector Huella	Lector facial	Lector Huella	Lector Huella



**Oppo A73**  
4GB + 128GB 5G



**Oppo A91**



**Oppo A9**  
4GB+128GB



**Oppo Find X2 Lite**



**Oppo Find X2 Neo**



**Oppo Reno 4 5G**

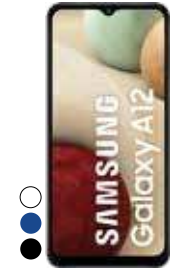
Sistema Operativo	Android 10 (ColorOS 7.2)	Android 9	ColorOS 6 / Android 9	Android 10	Android 10	Android 10 (ColorOS 7.2)
Conectividad	5G (CAT 8), NFC, Cuatribanda	4G (CAT 7), NFC, Cuatribanda	4G(Cat.12), NFC, 4Banda	5G (CAT 12), NFC, 4banda	5G (CAT 12), NFC, Cuatribanda	5G (CAT 8), NFC, Cuatribanda
Cámara / frontal	16MPx + 8MPx + 2MPx, 8MPx	48 +8 + 2MPx + 2MPx,16MPx	48 + 8 + 2 + 2MPx, 16MPx	48 +8MPX + 2 + 2MPX,32MPx	48 +13MPX + 8 + 2MPX,32MPx	48MPx+8MPx+2MPx,32MPx+2MPx
Memoria interna / tarjeta	128GB / -	128GB/ HASTA 256GB	128 GB / hasta 256GB	128GB / -	256GB / -	128GB / -
Memoria RAM / Batería	8GB / 4040mAh	8GB/ 4025mAh	4GB / 5000mAh	8GB / 4025mAh	12GB / 4025mAh	8GB / 4020mAh
Pantalla	16,51cm=6,5" (2400 x 1080)	16,256cm=6,4" (2400 x 1080)	16,51cm=6,5" (1600x720)	16,256cm=6,4" (2400x1080)	16,51cm=6,5" (2400x1080)	16,256cm=6,4" (2400x1080)
Procesador	8 x 1.8GHz + 4 x 1.6GHz	4x2.1GHz + 4x2.0GHz	8 x 2,0GHz	1x2,4GHz + 1x2,2GHz + 6x1,8GHz	1x2,4GHz + 1x2,2GHz + 6x1,8GHz	8x1x 2,GHz+1x2,2GHz+6x1,8GHz
Pago con el móvil	Google Play	Google Play	-	Google Play	Google Play	Google Play
Desbloqueo de pantalla	Lector Huella, Face Unlock	Lector Huella, Face Unlock	Lector huella	Lector huella, Face Unlock	Lector huella, Face Unlock	Lector huella, Face unlock

					
<b>Huawei Y6P</b>	<b>iPhone 11 64GB</b>	<b>iPhone 11 Pro 64GB</b>	<b>iPhone 11 Pro Max 64GB</b>	<b>iPhone 12 64GB</b>	<b>iPhone 12 Mini 64GB</b>
EMUI 10.1 (basado en Android 10)	iOS 13	iOS 13	iOS 13	iOS 14	iOS 14
4G ( ), Cuadribanda	4G, NFC	4G, NFC	4G, NFC	5G, NFC	5G, NFC
13MPx+5MPx+ 2MPx,8MPx	12 + 12MPx, 12MPx	12 +12 + 12MPx, 12MPx	12 + 12 +12MPx, 12MPx	12MPx + 12MPx, 12MPx	12MPx + 12MPx, 12MPx
64GB/ HASTA 512GB	64GB / -	64GB / -	64GB / -	64GB / -	64GB / -
3GB/ 4900mAh	-	-	-	/ mAh	/ mAh
16,002cm= 6,3"; 1.600 x 720	15,49cm=6,1" (1792x 828)	14,73cm=5,8" (2436x 1125)	16,51cm=6,5" (2688 x 1242)	15,49cm=6,1" (2532 x 1170)	13,72cm=5,4" (2340 x 1080)
4 x 2 GHz + 4 x 1,5 GHz	Chip A13 Bionix	Chip A13 Bionix	Chip A13 Bionix	Chip A14 Bionic	Chip A14 Bionic x
-	Apple Pay	Apple Pay	Apple Pay	Apple Pay	Apple Pay
-	Lector facial	Lector facial	Lector facial	Lector facial	Lector facial

					
<b>LG K51S 3GB+64GB</b>	<b>LG K61 4GB+128GB</b>	<b>LG Velvet 5G 6GB+128GB</b>	<b>Oppo A5 3GB+64GB</b>	<b>Oppo A53s 4GB + 128GB</b>	<b>Oppo A72 4GB + 128GB</b>
Android 9.0	Android 9.0 Pie con Dual App	Android 10	ColorOS 6.1	Android 10 (ColorOS 7.2)	Android 10
4G(Cat. 6), NFC, Cuadribanda	4G, Cuadribanda	5G (DL: Cat.18, UL : Cat.5), 4banda	4G(Cat.12), NFC, 4Banda	4G, NFC, 4Banda	4G (CAT 7), NFC, Cuadribanda
32MPx+5MPx+ 2MPx+ 2MPx, 13MPx	48 +8MPx+5MPx+2MPx,16MPx	48MPx+8MPx+5MPx,16MPx	12 + 8 + 2 + 2MPx, 8MPx	13MPx+2MPx+2MPx, 8MPx	48MPx+8MPx+2MPx+2MPx,16MPx
64GB/ hasta 2T	128GB/ Hatas 2T	128GB/ Hatas 2T	64GB / hasta 256GB	64GB / Hasta 256 GB	128GB / Hasta 256GB
3GB/ 4000mAh	4GB/ 4000mAh	6GB/ 4300mAh	3GB / 48880/5000mAh	4GB , 5000mAh	4GB/ 5000mAh
16,637cm= 6,55"; 1600 X 720	16,586cm= 6,53"; 2340 X 1080	17,272cm= 6,8"; 2460 X 1080	16,51cm=6,5" (1600x720)	16,51cm=6,5" (1600 x 720)	16,51cm=6,5"(2400 x 1080)
8 x 2,3Ghz	8 x 2,3Ghz	8 x 2,4Ghz	8 x 2,0Ghz	8 x 1.8Ghz x 4 + 4 x 1.6Ghz	4 x 2Ghz + 4 x 1.8Ghz
Google Play	Google Play	Google Play	-	Google Play	Google Play
Lector Huella	Lector de Huella	Lector de Huella	Lector huella	Lector Huella, Face Unlock	Lector Huella, Face Unlock

					
<b>Oppo Reno 4 Pro 5G</b>	<b>Oppo Reno 4Z 5G</b>	<b>Realme 6 Pro 8GB+128GB</b>	<b>Realme 7 6GB + 64GB</b>	<b>Realme 7 Pro 8GB + 128GB</b>	<b>Realme 7i 4GB+64GB</b>
Android 10 (ColorOS 7.2)	Android 10 (ColorOS 7.1)	Android 10	Android 10	Android 10	Android 10
5G, NFC, 4Banda	5G, NFC, 4Banda	4G, Cuadribanda	4G, NFC, 4Banda	4G, NFC, 4Banda	4G, NFC, 4Banda
48MPx+12MPx+13MPx, 32MPx	48MPx+8MPx+2MPx+2MPx, 16MPx+2MPx	64MPx+8MPx+12+2MPx,16MPx+8MPx	48MPx+8MPx+2MPx+2MPx, 16MPx	64MPx+8MPx+2MPx+2MPx, 32MPx	48MPx + 8MPx + 2MPx, 8MPx
256GB / -	128GB / -	128GB/ Hatas 256GB	64GB / Hatas 256GB	128GB / Hatas 256GB	64GB / Hatas 256GB
12GB/ 4000mAh	8GB/ 4000mAh	8GB / 4300mAh	6GB / 5000mAh	8GB / 4500mAh	4GB / 6000mAh
16,51cm=6,5"(2400x1080)	16,637cm=6,57" (2400x1080)	16,51cm=6,5" (2400x1080)	16,51cm=6,5" (2400x1080)	16,4cm=6,4" (2400x1080)	16,5cm=6,5" (720x1600)
8 x 1x 2,GHz+1x2,2GHz+6x1,8Gh	8 x 4x 2,0Ghz + 4x2,0Ghz	8 x 2,3Ghz	8 x 2x2.05 GHz + 6x2.0 GHz	8 x 2x2.3 GHz+ 6x1.8 GHz	8 x 2 GHz
Google Play	Google Play	-	Google Play	Google Play	-
Lector huella, Face Unlock	Lector huella, Face Unlock	Lector huella, Face Unlock	Lector huella waterproff, Face unlock	Lector huella waterproff, Face unlock	Lector huella lateral, Face unlock

# Todos los smartphones



Samsung Galaxy A12  
4GB+64GB



Samsung Galaxy A31  
4GB+128GB



Samsung Galaxy A41  
4GB+64GB



Samsung Galaxy A42 5G  
4GB+128GB



Samsung  
Galaxy A51 128GB

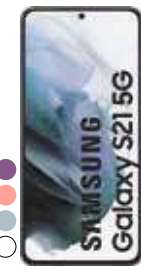


Samsung  
Galaxy A51 5G 128GB

Sistema Operativo	Android 10	Android 10	Android 10	Android 10	Android 10	Android 10
Conectividad	4G, NFC, 4Banda	4G (CAT 6), NFC, 4Banda	4G (CAT 6), NFC, 4Banda	5G, NFC, 4Banda	4G(Cat.12), NFC, 4Banda	4G (Cat.12), NFC, 4Banda
Cámara / frontal	48MPx+5MPx+2MPx+2MPx,8MPx	48+8MPx+5MPx+ 5MPx,20MPx	48MPx +8MPx + 5MPx,25MPx	48Mpx+8Mpx+5Mpx+5Mpx, 20Mpx	48MPx+12MPx+5MPx+5MPx, 32MPx	48MPx + 5MPx + 5MPx + 5MPx, 32MPx
Memoria interna / tarjeta	64GB / Hasta 1TB	128GB / Hasta 512GB	64GB / Hasta 512GB	128GB / Hasta 512GB	128GB / hasta 512GB	128GB / hasta 512GB
Memoria RAM / Batería	4GB / 5000mAh	4GB / 5000mAh	4GB / 3500mAh	4GB / 5000mAh	4GB / 4000mAh	5GB / 4000mAh
Pantalla	16,5cm=6,5" (720x1600)	16,256cm=6,4" (1080x2400)	15,494cm=6,1" (1080x2400)	17cm=6,6" (720x1600)	16,51cm=6,5" (1080x2400)	16,51cm=6,5" (1080x2400)
Procesador	8 x 2,3GHz + 1,8GHz	2 x 2,0GHz + 6 x 1,7GHz	2 x 2GHz + 6 x 1,7GHz	8x2,2GHz+ Hexa 1,8GHz	4 x 2,3GHz + 4 x 1,7GHz	4 x 2,3GHz + 4 x 1,7GHz
Pago con el móvil	Samsun Pay, Google Pay	Samsun Pay, Google Pay	Samsun Pay, Google Pay	Google Pay / Google Pay	Samsung Pay	Samsung pay
Desbloqueo de pantalla	Lector huella, Face Unlock	Lector huella, Face Unlock	Lector huella, Face Unlock	Lector huella, Face unlock	Lector huella	Lector de Huella



Samsung Galaxy S20  
Ultra 5G 12GB+128GB



Samsung Galaxy S21  
5G 8GB+128GB



Samsung Galaxy S21+  
5G 8GB+128GB



Samsung Galaxy S21  
Ultra 5G 12GB+128GB



Samsung Z Flip 5G  
8GB+256GB



Samsung Z Fold2 5G  
12GB+256GB

Sistema Operativo	Android 10	Android 10	Android 10	Android 10	Android 10	Android 10
Conectividad	5G (Cat.20), NFC, 4Banda	5G, NFC, 4Banda	5G, NFC, 4Banda	5G (Cat.20), NFC, 4Banda	5G (LTE: Down 20 ,Up 18), 4Banda	5G (LTE: Down 16/1000/ ,Up 13/1150), 4Banda
Cámara / frontal	108MPx+48MPx+12MPx+VGA, 40MPx	12Mpx+64Mpx+12Mpx, 10Mpx	12Mpx + 64Mpx + 12Mpx, 10Mpx	108Mpx+10Mpx+10Mpx+12Mpx,40Mpx	12MPX + 12MPX,10MPX	12MPX + 12MPX + 12MPX,10MPX
Memoria interna / tarjeta	128GB / hasta 1TB	128GB / -	128GB / -	128GB / -	256GB / -	256GB / -
Memoria RAM / Batería	12GB / 5000mAh	8GB / 4000mAh	12GB / 4800mAh	12GB / 5000mAh	8GB / 3300mAh	12GB / 4500mAh
Pantalla	17,52cm=6,9" (3200 x 1440)	15,74cm=6,2" (2400x1080)	17,02cm=6,7" (2400x1080)	17,27cm=6,8" (3.200x1.440)	17,018cm=6,7"; 1080 x 2636	15,748cm= 6,2"; 2152 x 1536
Procesador	8 x 2,73GHz	8 x 2,9GHz, 2,8GHz, 2,2GHz	8 x 2,9GHz, 2,8GHz, 2,2GHz	8 x 2,9GHz, 2,8GHz, 2,2GHz	8 x 3,09GHz, 2,4GHz, 1,8GHz	8 x 2,8GHz, 2,4GHz, 1,7GHz
Pago con el móvil	Samsung Pay, Google Pay	Samsung Pay, Google Pay	Samsung Pay, Google Pay	Samsung Pay, Google Pay	Samsung Pay, Google pay	Samsung Pay, Google pay
Desbloqueo de pantalla	Lector huella Ultrasonico	Lector huella / Face unlock	Lector huella / Face unlock	Lector huella / Face unlock	Lector huella, Face unlock	Lector huella lateral, Face unlock



Xiaomi Mi 10T 5G  
6GB+128GB



Xiaomi Mi 10T PRO 5G  
6GB+128GB



Xiaomi Mi Note 10 Lite  
6GB+128GB



Xiaomi Redmi 9A  
2GB+32GB




Xiaomi Redmi 9C  
3GB+64GB



Xiaomi Redmi  
Note 8 Pro 6GB+128GB

Sistema Operativo	Android 10	Android 10	Android 10	Android 9	Android 10	Android 9 PIE MIUI 10
Conectividad	5G, NFC, 4Banda	5G, NFC, 4Banda	4G (), NFC, Cuatribanda	4G (Cat. 12), -, Cuatribanda	4G, -, 4Banda	4G(Cat.12), NFC, 4Banda
Cámara / frontal	64MP + 13MP + 5MP, 20MPX	108MP + 13MP + 5MP, 20MPX	64 + 8MPX + 5MPX + 2MPX, 16MPx	13MPX, 5MPX	13MPX + 2MPX + 2MPX, 5MPX	64 + 8 + 2 + 2MPX, 20MPX
Memoria interna / tarjeta	128GB / -	128GB / -	128GB / -	32GB/ hasta 512GB	64GB / HASTA 512GB	128GB / hasta 512GB
Memoria RAM / Batería	6GB, 5000mAh	8GB, 5000mAh	6GB/ 5260mAh	2GB/ 5000mAh	3GB, 5000mAh	6GB / 4500mAh
Pantalla	16,9418cm= 6,67"; 2.340 x1.080	16,9418cm= 6,67"; 2.340 x1.080	16,4338cm= 6.47"; 2340 x 1080	16,5862cm= 6,53"; 720x1600	16,58cm=6,53" (1080x2340)	16,58cm=6,53" (1080x2340)
Procesador	8 x 2.84 GHz	8 x 2.84 GHz	8 x 2.2 GHz	8 x 2.0 Ghz	8 x 4 x 2.3GHz + 4 x 1.8GHz	8 x 2,05GHz
Pago con el móvil	Google Play	Google Play	Google Play	-	-	-
Desbloqueo de pantalla	Lector Huella, Face Unlock	Lector Huella, Face Unlock	Lector Huella, Face Unlock	Face unlock	Lector de Huella Trasera, Face unlock	Lector huella

					
<b>Samsung Galaxy A71 128GB</b>	<b>Samsung Galaxy Note20 5G 8GB+256GB</b>	<b>Samsung Galaxy Note20 Ultra 5G 12GB+256GB</b>	<b>Samsung Galaxy Note20 Ultra 5G 12GB+512GB</b>	<b>Samsung Galaxy S20 8GB+128GB</b>	<b>Samsung Galaxy S20 5G 12GB+128GB</b>
Android 10	Android 10	Android 10	Android 10	Android 10	Android 10
4GCat.15, NFC, Cuatribanda	5G (), NFC, Cuatribanda	5G (), NFC, Cuatribanda	5G (), NFC, Cuatribanda	4G (Cat.20), NFC, 4Banda	5G (Cat.20), NFC, 4Banda
64 + 12 + 5 + 5MPx, 32MPx	12 MPx + 64 MPx + 12 MPx, 10MPx	108 MPx + 12 MPx + 12 MPx, 10MPx	108 MPx X 12 MPx X 12 MPx, 10MPx	12 + 64 + 12MPx, 10MPx	12 + 64 + 12MPx, 10MPx
128GB/ hasta 512GB	256GB/ -	256GB/ HASTA 1TB	512GB/ HASTA 1TB	128GB/ hasta 1TB	128GB/ hasta 1TB
6GB / 4500mAh	8GB/ 4300 mAh	12GB/ 4500 mAh	12GB/ 4500 mAh	8GB / 4000mAh	12GB / 4000mAh
17,01cm= 6.7" (1080x 2400)	16.95 cm= 6.7";	17.45 cm= 6.9";	17.45 cm= 6.9";	15,75cm= 6.2"(3200 x 1440)	15,75cm= 6.2"(3200 x 1440)
8 x 2.2GHz + 1.8GHz	8 x 2.73GHz,2.5GHz,2GHz	8 x 2.73GHz,2.5GHz,2GHz	8 x 2.73GHz,2.5GHz,2GHz	8 x 2,73 GHz	8 x 2,73 GHz
Samsung pay	Samsung Pay	Samsung Pay	Samsung Pay	Samsung Pay, Google Pay	Samsung Pay, Google Pay
Lector de Huella	Lector Huella, Face unlock	Lector Huella, Face unlock	Lector Huella, Face unlock	Lector huella Ultrasonico	Lector huella Ultrasonico

					
<b>Samsung S 20 FE 5G 6GB+128GB</b>	<b>Samsung S 20 FE 6GB+128GB</b>	<b>TCL 10L 6GB+64GB</b>	<b>TCL 10 Pro 6GB+128GB</b>	<b>TCL 10SE 4GB+128GB</b>	<b>Xiaomi Mi 10 Lite 5G 6GB+128GB</b>
Android 10	Android 10	Android 10	Android 10	Android 10	Android 10
5G , NFC , 4Banda	4G , NFC , 4Banda	4G / NFC / 4Banda	4G / NFC / 4Banda	4G (Cat.4), SI, Cuatribanda	5G (), NFC, Cuatribanda
12MPx + 12MPx + 8MPx, 32MPx	12MPx + 12MPx + 8MPx, 32MPx	48MPx + 8MPx + 2MPx + 2MPx, 16MPx	64MPx + 16MPx + 5MPx + 2MPx, 24MPx	48MPx + 5MPx + 2MPx, 8MPx	48MPx + 8MPx + 2MPx + 2MPx, 16MPx
128GB/ HASTA 1T	128GB/ HASTA 1T	64GB / hasta 256GB	128GB / hasta 256GB	128GB/ HASTA 128GB	128GB/ -
6GB , 4500mAh	6GB , 4500mAh	6GB / 4000mAh	6GB , 4500mAh	4GB/ 4000mAh	6GB/ 4160mAh
16,51cm=6,5" (1080x2400)	16,51cm=6,5" (1080x2400)	6.53"= 6.53" 1080 x 2340	6.47"= 6.47" 1080 x 2380	16,5608cm= 6,52"; 720 x 1600	16,6878cm= 6,57"; 2340 x 1080
8 x 2.8GHz,2.4GHz,1.8GHz	8 x 2.73GHz,2.5GHz,2GHz	4 x 2.0GHz + 4 x 1.8GHz	2x2.0GHz+6x 1.7GHz	8 x 4 x 2.0GHz + 4 x 1.5GHz	8 x 2.4 GHz
Samsung Pay, Google pay	Samsung Pay, Google pay	Google Pay / Dual Sim	Google Pay / Dual Sim	Google pay	Google Play
Lector Huella, Face unlock	Lector Huella, Face unlock	Face Unlock, Lector huella	FaceUnlock, In-DisplayLector huella	Lector Huella, Face unlock	Lector Huella, Face Unlock

					
<b>Xiaomi Redmi Note 9 4GB+128GB</b>	<b>Xiaomi Redmi Note 9 Pro 6GB+128GB</b>	<b>ZTE Blade 10 Smart</b>	<b>ZTE Blade A3 2020</b>	<b>ZTE Blade A5 2020</b>	<b>ZTE Blade A7 2020</b>
Android 10	Android 10	Android P	Android P (Go edition)	Android P	Android P
4G (), NFC, Cuatribanda	4G (), NFC, Cuatribanda	4G (Cat 4), -, Cuatribanda	4G(Cat 4DL/Cat3UL), -, 4banda	4GCat 4, -, Cuatribanda	4GCat 4, -, Cuatribanda
48 + 8 + 2 + 2MPx, 13MPx	64 + 8 + 5 + 2MPx, 16MPx	16 MPx + 8 MPx + 2 MPx, 8MPx	5MPx, 2MPx	13 + 2MPx, 8MPx	16 + 8 + 2MPx, 5MPx
128GB/ hasta 512GB	128GB/ hasta 512GB	128 GB/ hasta 512GB	32GB/ HASTA 128GB	32 GB/ hasta 512GB	64 GB/ hasta 512GB
4GB/ 5020mAh	6GB/ 5020mAh	4 GB/ 5000mAh	1GB/ 2600mAh	2 GB/ 3200mAh	3 GB/ 4000mAh
16,5862cm= 6.53"; 2340x1080	16,9418cm= 6,67"; 2.400 x1.080	16,48cm= 6,49"; 1560x720	13,843cm= 5.45"; 1440x720	15,46cm= 6,088"; 1560 x 720	15,46cm= 6,088"; 1560 x 720
8 x 2.0 Ghz	8 x 2.3 Ghz	8 x 2.0GHz	4 x 1.4Ghz	4x1.6GHz + 4x1.2GHz	4x A53 2.0GHz + 4x A53 1.5GHz
Google Play	Google Play	-	-	-	-
Lector Huella trasero, Face unlock	Lector Huella trasero, Face unlock	Lector Huella	-	Lector facial	Lector facial

# Recomendación Experta

**MEJOR PRECIO  
GARANTIZADO**

No dudes en preguntarnos si te surge cualquier duda

Nombre experto

Teléfono tienda

email de tienda



## Te recomendamos

**FIBRA Y MÓVIL**

**SERVICIOS PARA TU HOGAR**

**COMPLEMENTOS Y SEGURIDAD PARA TU SMARTPHONE**

**RESUMEN BENEFICIOS DE LA OFERTA**

*- 10% accesorios por ser cliente*

Tu nombre

Tu contacto

Fecha de la oferta